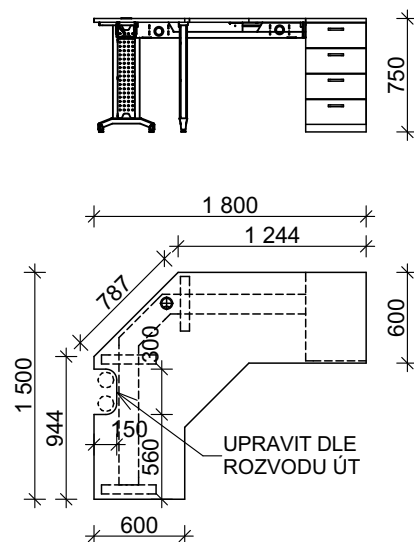
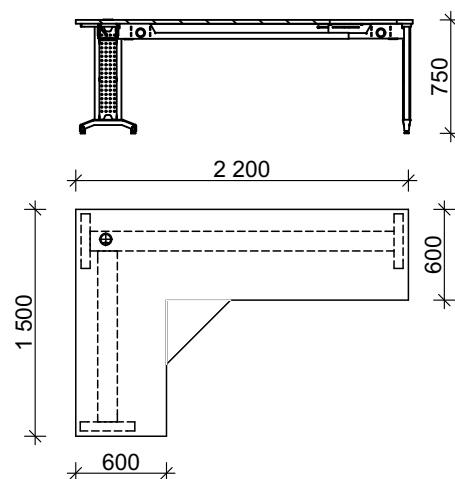


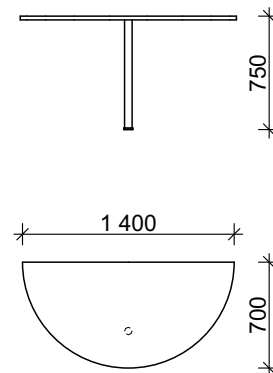
112



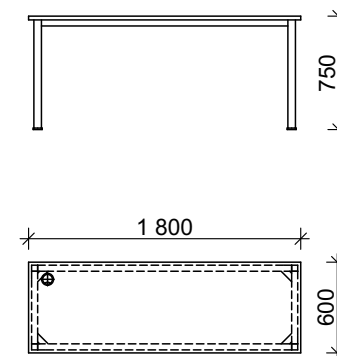
113



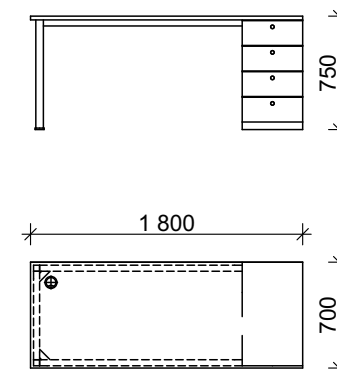
114



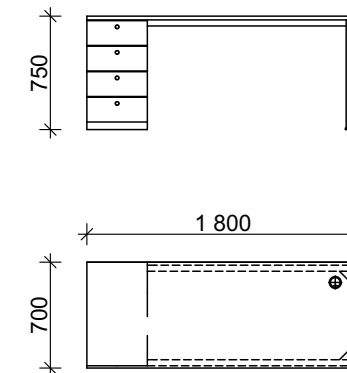
115



115P

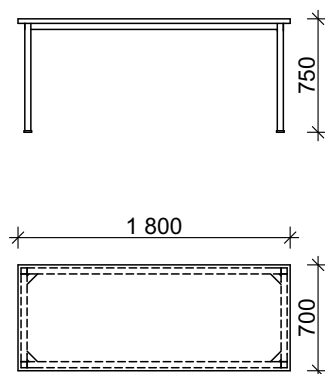


115L

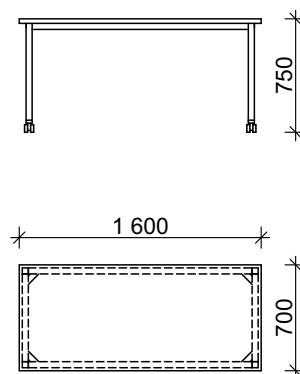


116

STŮL FOTOLABORATOŘ

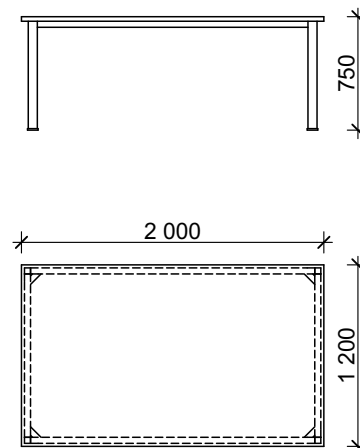


117

KANCELÁŘSKÝ STŮL
NA KOLEČKÁCH

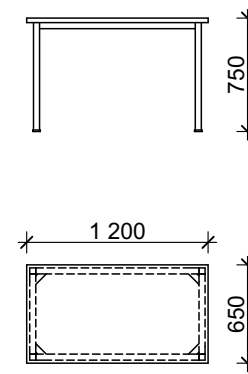
118

VELKÝ STŮL - STUDOVNA



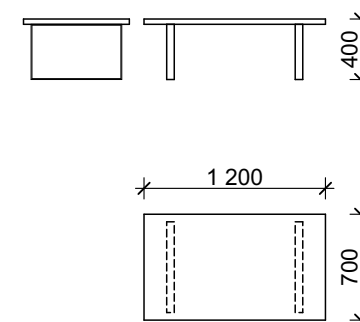
119

STŮL ZASEDAČKA



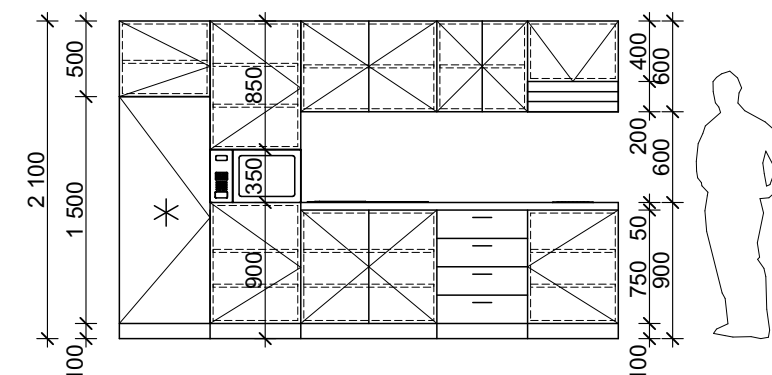
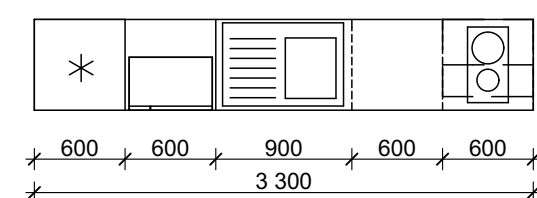
120

KONFERENČNÍ STOLEK



121

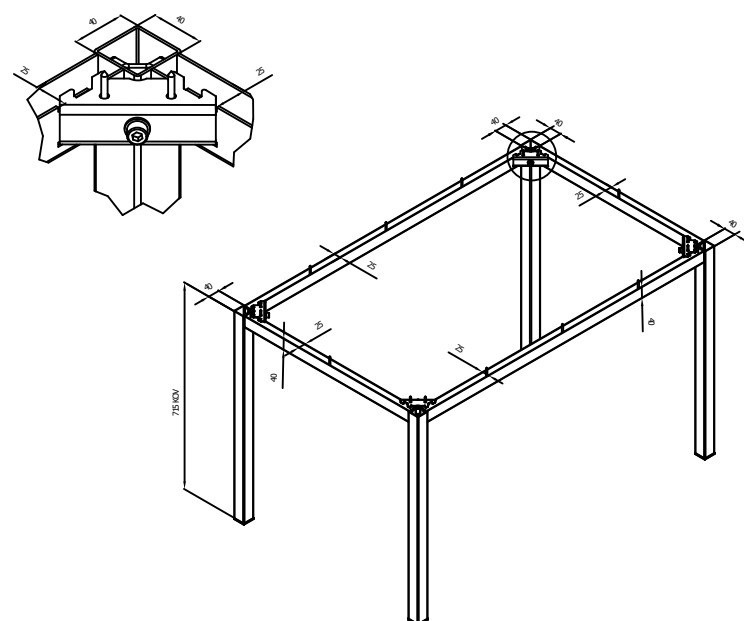
KUCHYŇKA



SOUČÁSTÍ POLOŽKY:

- VESTAVNÁ LEDNICE v. 1500 mm
- VESTAVNÁ MIKROVLNNÁ TROUBA
- DŘEZ S ODKAPÁVACÍ PLOCHOU
- DVOUPLOTÝNKOVÁ SKLOKERAMICKÁ VARNÁ DESKA
- CÍRKULAČNÍ DIGESTOŘ

AXONOMETRIE KONSTRUKCE STOLU



ZODP. PROJEKTANT	VYPRACOVAL	KONTROLOVAL	 PRŮZKUMY * ZAMĚŘENÍ * PROJEKTY 28. ŘÍJNA 201 OSTRAVA - MAR. HORY	
ING. ARCH. JIŘÍ BOBEK	ING. ARCH. MARTIN ZÁVORKA	TOMÁŠ PAVLÍK		
MÍSTO	OBJEKT "D2" A "D3" UNIVERZITNÍ NÁMĚSTÍ 1934/3, 733 40 KARVINÁ			
INVESTOR	SLEZSKÁ UNIVERZITA V OPAVĚ NA RYBNÍČKU 626/1, 746 01 OPAVA			
STAVEBNÍ ÚPRAVY BÝVALÉ VARNY A ZÁZEMÍ NA EDUKAČNÍ LABORATOŘ - INTERIÉR			DATUM	06/2016
			ÚČEL	DPS
			ČÍSLO ZAK.	3100
SOUPIS NÁBYTKU - NOVÉ PRVKY 02			MĚŘÍTKO 1:50	VÝKRES Č. D.1.5b-06