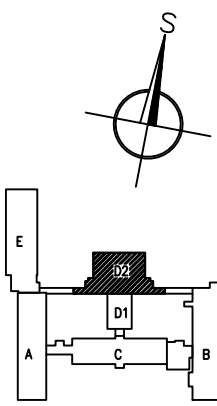


LEGENDA MÍSTNOSTÍ

Č. míst.	Název místnosti
101	Závedení
102	Chodba
103	Učebna (24 žáků)
104	Učebna (27 žáků)
105	PC učebna (30 žáků)
106	PC učebna (39 žáků)
107	Závedení
108	Rozvodna NN a serverovna
109	Schodiště
110	Úklidová komora
111	WC Muži
112	WC Ženy
113	WC Hendikepovaní
114	Travel koutek (15 žáků)
115	Schodiště
116	Klešedel/sedákové místnosti
117	Chodba

LEGENDA MaR

	rozdávěč
	hlavní kabelová trasa
	kabelový žlab
	stoupací vedení



**II. ETAPA**  
±0,000 = 231,40 m.n.m. (DLE PŮVODNÍ PD)

DOKUMENTACE PRO PROVÁDĚNÍ STAVBY			Projektant stavby:	
Nositel úkolu	Projektant, profese	Vypracoval		Daf-PROJEKT s.r.o. Hornopůlka 131/12 702 00 Opatowitz Moravská Ostrava
ING. DVORSKÝ JEZSLAV	ING. TOMÁŠ HUSNÍK	ING. VOJTECH BABIČ		
Investor stavby:	Slezská univerzita v Opavě, Na Rybníčku 626/1, 74601 Opava		tel: 605 297 445 tel: 605 297 446 dvorosy@daf-projekt.cz lanovos@daf-projekt.cz	
Místo stavby:	ul. Na Vyhlídce 1079/1, 735 06, Karviná, k.ú. Karviná		Datum SRPEN 2022	
Název zakázky:	PROJEKT REKONSTRUKCE OBJEKTŮ D1, D2 a SPOJOVACÍHO KORIDORU V AREÁLU NA VYHLÍDCE 1079/1, KARVINÁ		Č. zakázky 280/22	
SO - profese:	SO 03 - STAVEBNÍ OBJEKT "D2 a SPOJOVACÍ KORIDOR" D03-700 ZAŘÍZENÍ PRO MĚŘENÍ A REGULACI		Měřítko 1 : 50	
Výkres:	PŮDORYS 1.NP		Č. výkresu Paré č.	
			D03-702	