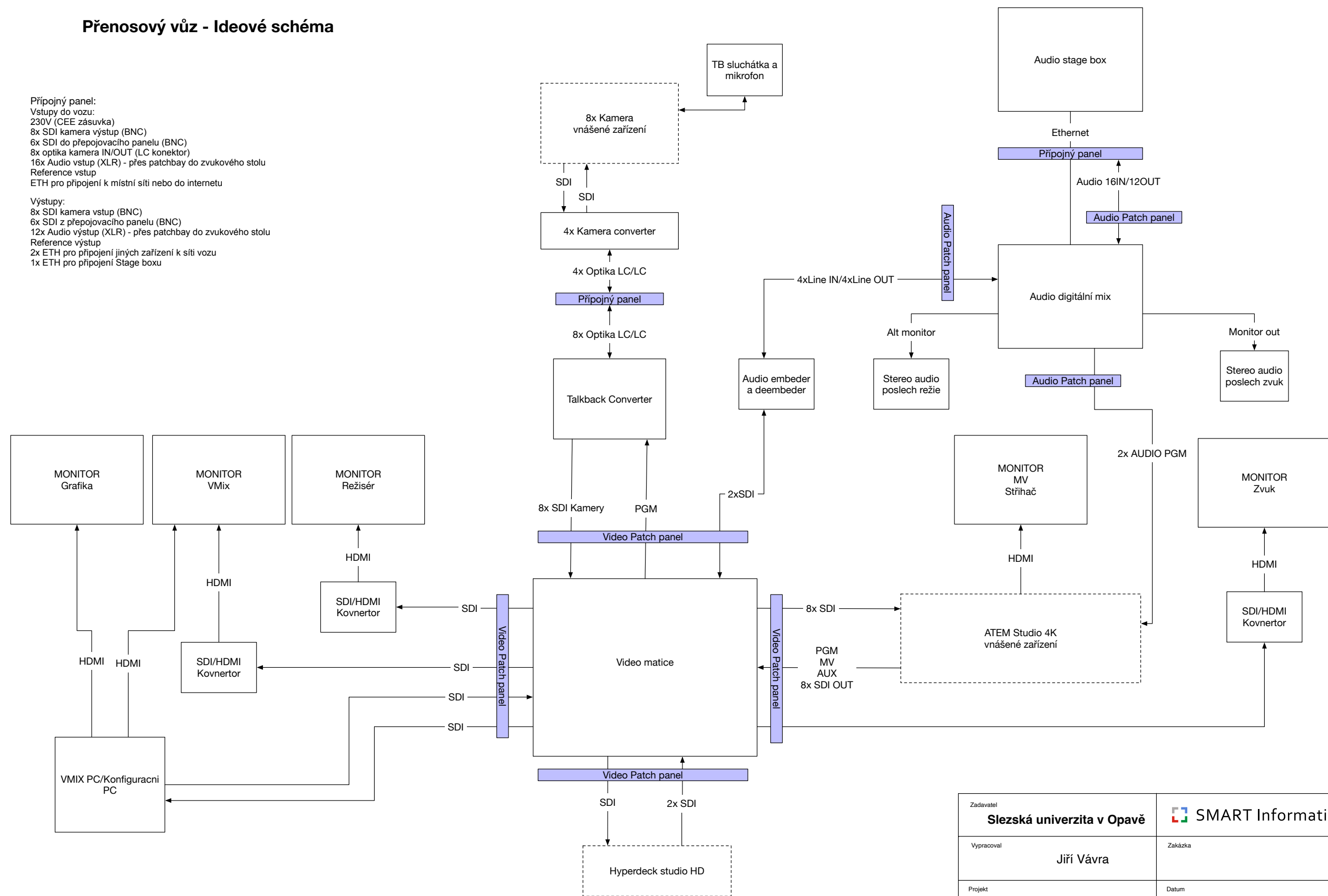


## Přenosový vůz - Ideové schéma

**Přípojný panel:**  
 Vstupy do vozu:  
 230V (CEE zásuvka)  
 8x SDI kamera výstup (BNC)  
 6x SDI do přepojovacího panelu (BNC)  
 8x optika kamera IN/OUT (LC konektor)  
 16x Audio vstup (XLR) - přes patchbay do zvukového stolu  
 Reference vstup  
 ETH pro připojení k místní síti nebo do internetu

**Výstupy:**  
 8x SDI kamera vstup (BNC)  
 6x SDI z přepojovacího panelu (BNC)  
 12x Audio výstup (XLR) - přes patchbay do zvukového stolu  
 Reference výstup  
 2x ETH pro připojení jiných zařízení k síti vozu  
 1x ETH pro připojení Stage boxu



Zadavatel	<b>Slezská univerzita v Opavě</b>	SMART Informatics
Vypracoval	<b>Jiří Vávra</b>	Zakázka
Projekt	<b>Přenosový vůz</b>	Datum <b>5. 3. 2023</b>
Název	<b>Ideové schéma - zapojení technologie</b>	