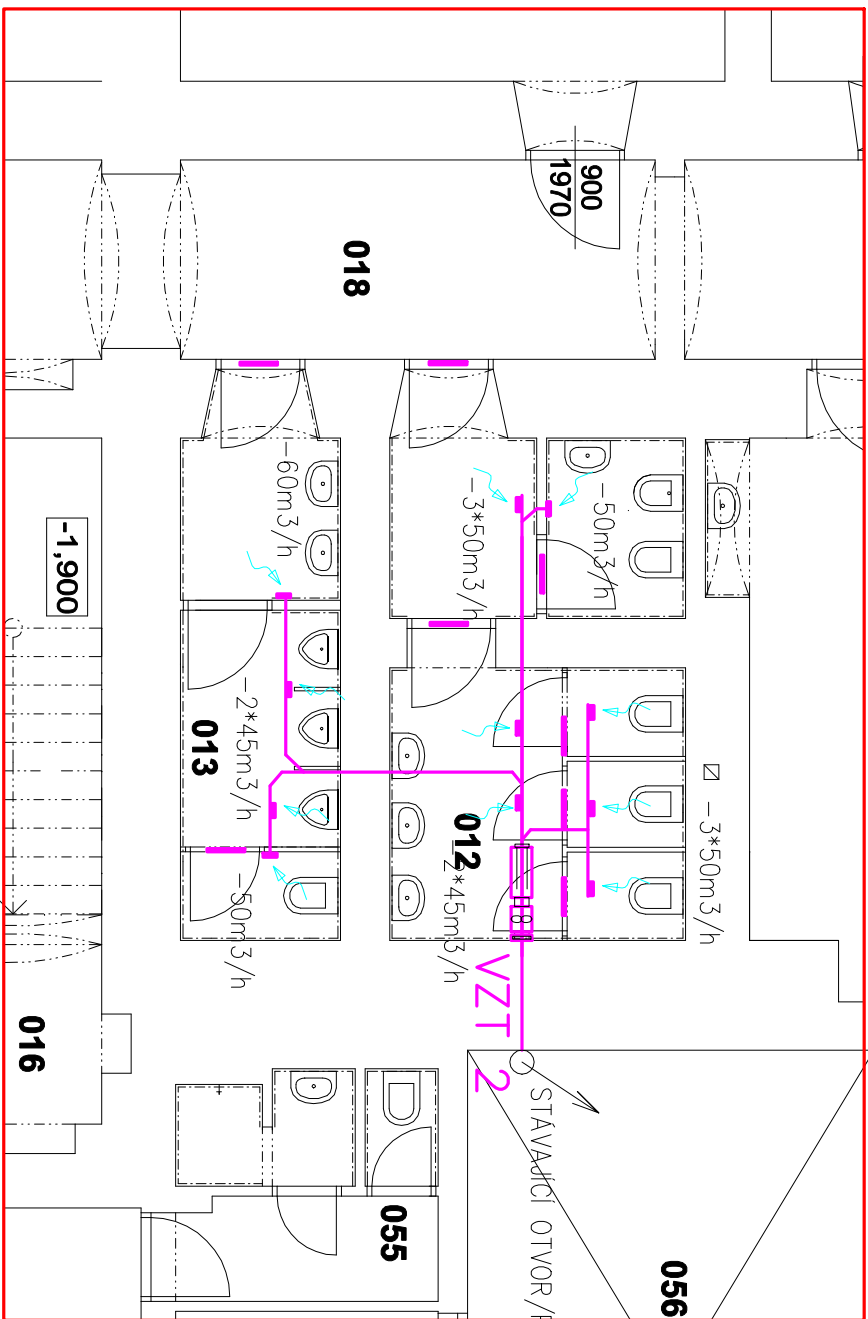
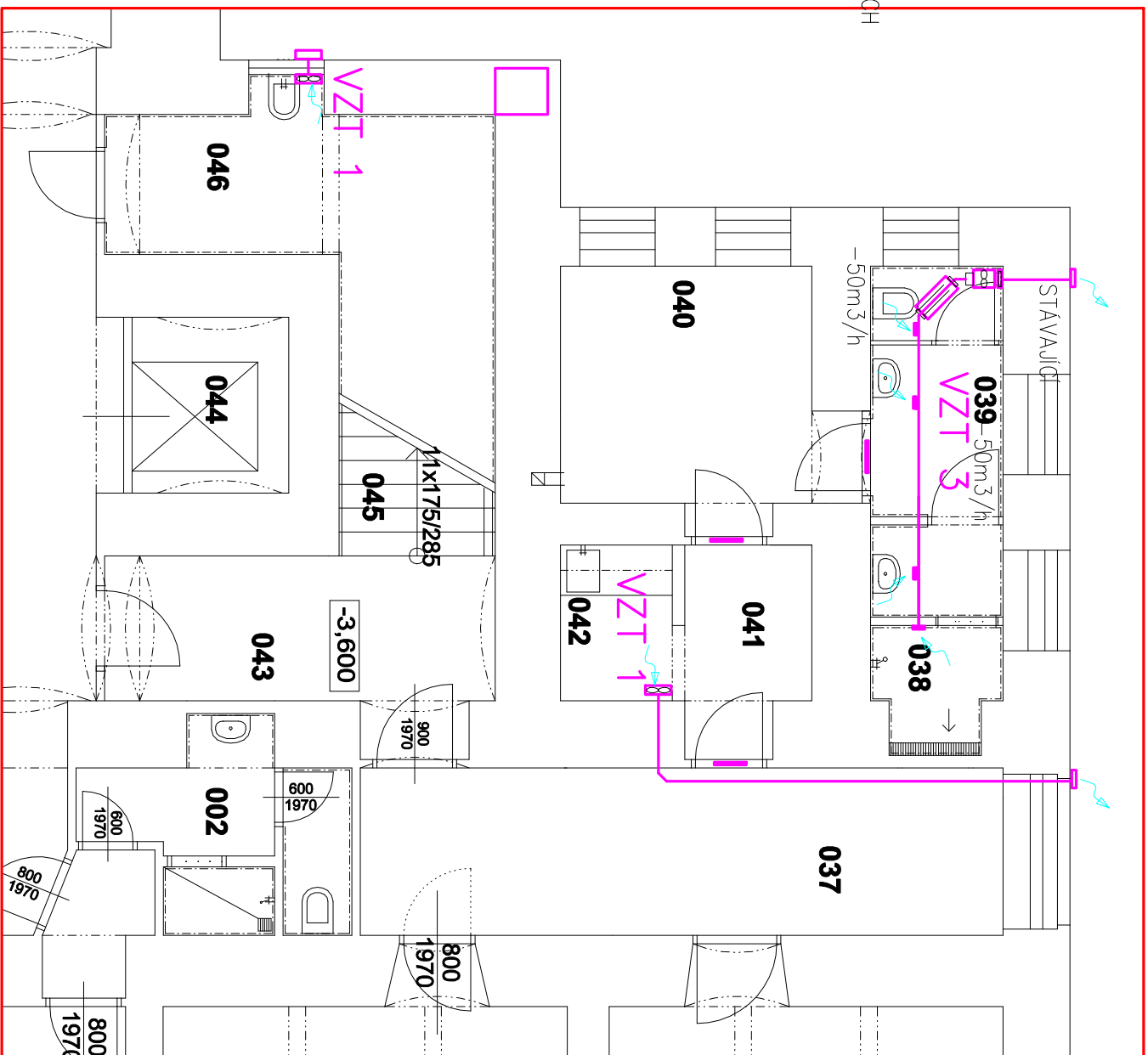


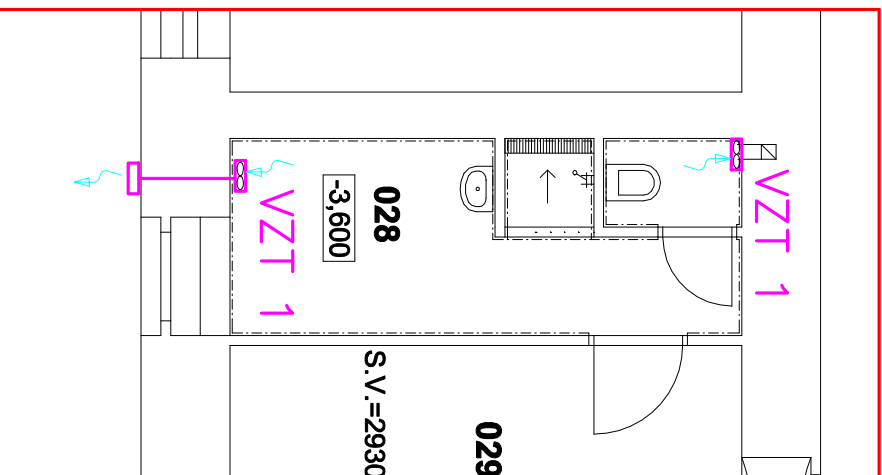
Část A



Část B



Část C



LEGENDA

POTRUBÍ VĚTRÁNÍ – POTRUBÍ KOVOVÉ KRUHOVÉ POZINKOVANÉ $\varnothing 100-125-160\text{mm}$ s IZOLACÍ TL.30mm,

VĚTRÁNÍ ZÁZEMÍ : VĚTRÁNÍ PODTLAKOVÉ S ODTAHEM NAD STŘECHU, (Směr. vždy 523/2002)

WC=50m³/hod, PZ=30m³/hod, UM=25m³/hod, VÝ=30m³/hod, SPRCHA=100m³/hod

VZT 1 VENTILÁTOR STĚNOVÝ RADIÁLNÍ, 95m³/hod, 230V, 40W, KOTVENO DO ZDIVA, ODTAH DO FASÁDY / PRŮDUCHU, POTRUBÍ $\varnothing 100+IZ$, SPÁD PORUBÍ K VÝSTĚŽÍ, SPOUŠTĚNÍ SE SVĚTLEM (4*soub.)

VZT 2 ODTAHOVÁ SESTAVA S VENTILÁTOREM RADIÁLNÍ POTRUBNÍ (230V, 70W, 535m³/h), ZPĚTNÁ KLAPKA $\varnothing 160\text{mm}$, TLUMIČ POTRUBNÍ 160/600+ODTAHOVÝ VENTIL $\varnothing 125\text{mm}$, POTRUBÍ $\varnothing 160-125\text{mm}$ s IZOLACÍ tl.30mm, VEDENO POD STROPEM

SPÁD K VÝSTĚŽÍ, SPOUŠTĚNÍ POHYBOVÝM ČIDLEM

VZT 3 ODTAHOVÁ SESTAVA S VENTILÁTOREM RADIÁLNÍ POTRUBNÍ (230V, 70W, 150m³/h), ZPĚTNÁ KLAPKA $\varnothing 100\text{mm}$, TLUMIČ POTRUBNÍ 160/600+ODTAHOVÝ VENTIL $\varnothing 100\text{mm}$, POTRUBÍ $\varnothing 100\text{mm}$ s IZOLACÍ tl.30mm, VEDENO POD STROPEM

SPÁD K VÝSTĚŽÍ, SPOUŠTĚNÍ POHYBOVÝM ČIDLEM

TECHNIKA PROSTŘEDÍ STAVEB – VZDUCHOTECHNIKA

ZODP. PROJEKTANT	VYPRACOVAL	KRESLIL	ing. HENDRYCH JIŘÍ,
ing. HENDRYCH JIŘÍ,	ing. HENDRYCH JIŘÍ,	ing. HENDRYCH JIŘÍ,	
OBJEDNATEL:			ing. HENDRYCH JIŘÍ,
Slezská univerzita v Opavě, Na Rybníčku 626/1, Opava			BILOVCEKÁ ě.167, OPAVA
AKCE: REVITALIZACE BUDOVY FYZIKÁLNÍHO ÚSTAVU SLEZSKÉ UNIVERZITY V OPAVĚ			ČÍSLO 11 54 40 58
BEZRUČOVÝ NÁM. 13, OPAVA			j.hendrych@volny.cz
OBSAH:			606 262 761
PŮDORYS 1.PP – VZDUCHOTECHNIKA			DATA
			02/2021
			DPŠ
			10/2021
			MĚŘÍTKO:
			Č. VÝKRESU
			1:75
			V.1