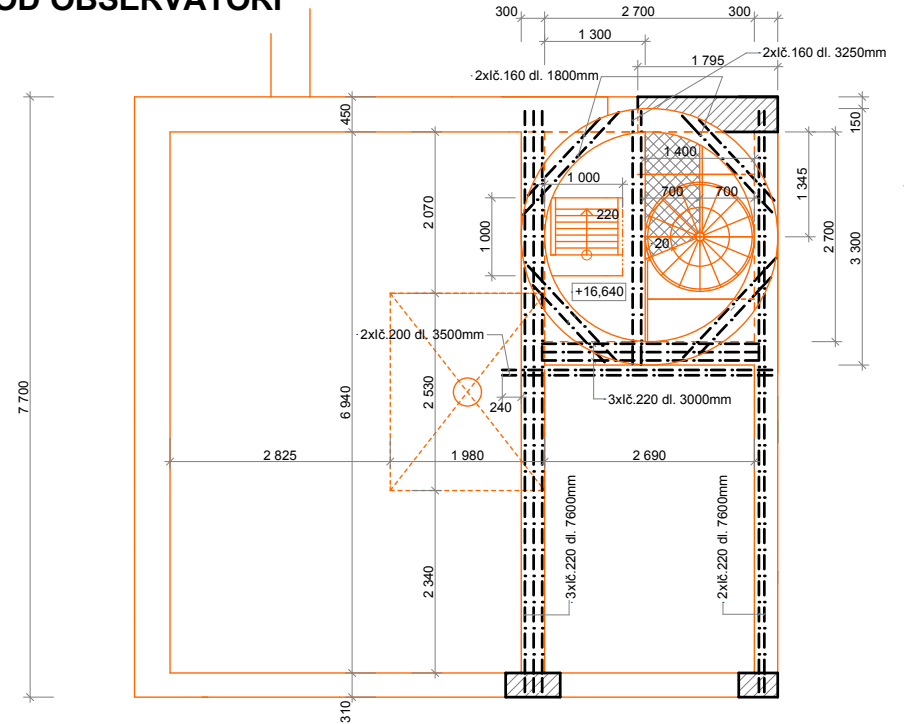
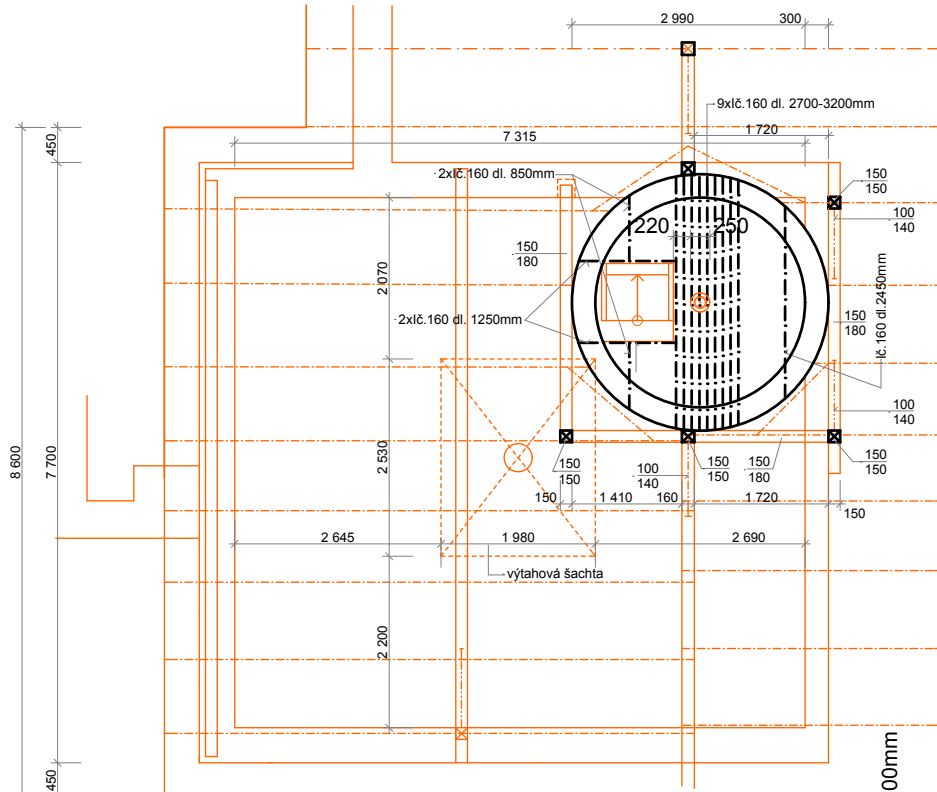


PŮDORYS KROVU

SKLADBA STROPU NAD 5.NP + SKLADBA STROPU POD OBSERVATOŘI

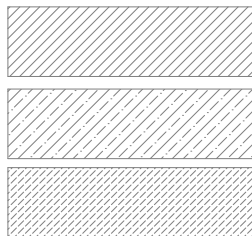


VÝPIS ŘEZIVA

SLOUP 150/150
dl.2350mm - 2ks
dl.1000mm - 3ks

VAZNICE 150/180
dl.3400mm - 1ks
dl.3600mm - 1ks
dl.4000mm - 2ks

PÁSEK 100/140
dl.1000mm - 3ks



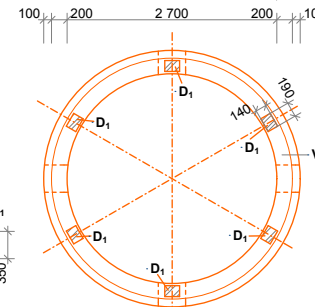
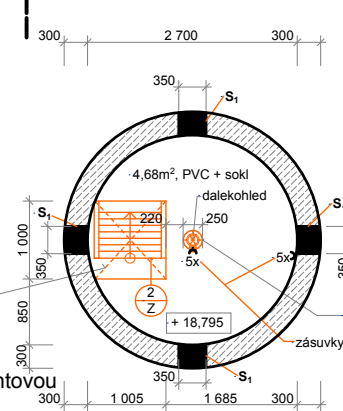
VÝPIS OCELOVÝCH NOSNÍKŮ

- lč.160 - dl.1800mm - 8ks
- lč.160 - dl.2700-3200mm - 9ks/ svařit k sobě/
- lč.160 - dl.1250mm - 2ks
- lč.160 - dl.2450mm - 1ks
- lč.160 - dl.850mm - 2ks
- lč.160 - dl.3250mm - 2ks/svařit k sobě/
- lč.200 - dl.3500mm - 2ks/ svařit k sobě/
- lč.220 - dl.3000mm - 3ks/ svařit k sobě/
- lč.220 - dl.7600mm - 2ks/ svařit k sobě/
- lč.220 - dl.7600mm - 3ks/ svařit k sobě/

- zdivo z plných cihel P 150 na maltu cementovou
- BETON PROSTÝ C 16/20 - vyztužený svař. sítí 6/100/100mm
- ZDIVO Z TVÁRNIC YTONG NA ZDICÍ TMEL

zateplený poklop 1000/1000mm

PŮDORYS 5.NP



- S₁ - železobetonový sloupek v=800mm /výztuž 4x R12 + třítníky z E6 à 300mm/ - propojení s věnci V₂ a V₃
- D₁ - ocelová deska 140/190mm tl.10mm ukotvena do věnce V₃
- V₃ - ŽELEZOBETONOVÝ VĚNCE - BETON C 16/20 + VYŽTUŽ/6xR12 + třítníky E6 à 300mm/

OPLECHOVÁNÍ OBSERVATOŘE
Z Cu PLECHU

ZMĚNA - 10.6.2015

ZODP. PROJEKTANT ING.VÁCLAV ČECH	VYPRACOVAL ING.VÁCLAV ČECH	KRESLIL ING.VÁCLAV ČECH	projektování staveb ING.VÁCLAV ČECH Soliná 35/13, 74601 Opava IČO: 43977642
OBJEDNATEL: Slezská univerzita v Opavě, Na Rybníčku 626/1, Opava			DATUM 10/2014
AKCE: Modernizace infrastruktury objektu Bezručovo nám. 13, Opava			ÚČEL PROJEKT
Astronomická observatoř			Č. ZAKÁZKY 12/2014
PŮDORYS KROVU, PŮDORYS 5.NP, SKLADBY STROPŮ			MĚŘÍTKO: Č. VÝKRESU 1 : 50 - 2