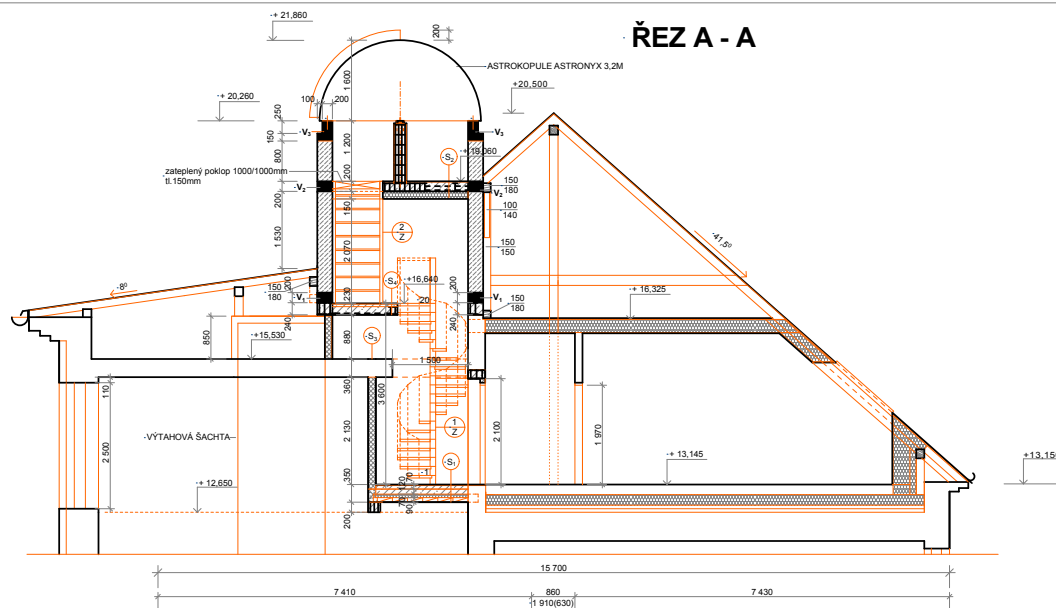
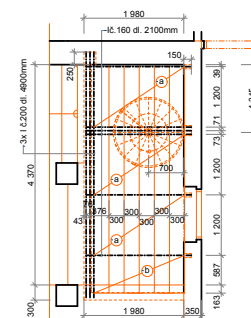


ŘEZ A - A



SKLADBA STROPU VE 4.NP



VÝPIS STROPNÍCH DESEK

- a) PZD 119/29/9 - 18 KS
- b) PZD 74/29/9 - 6 KS

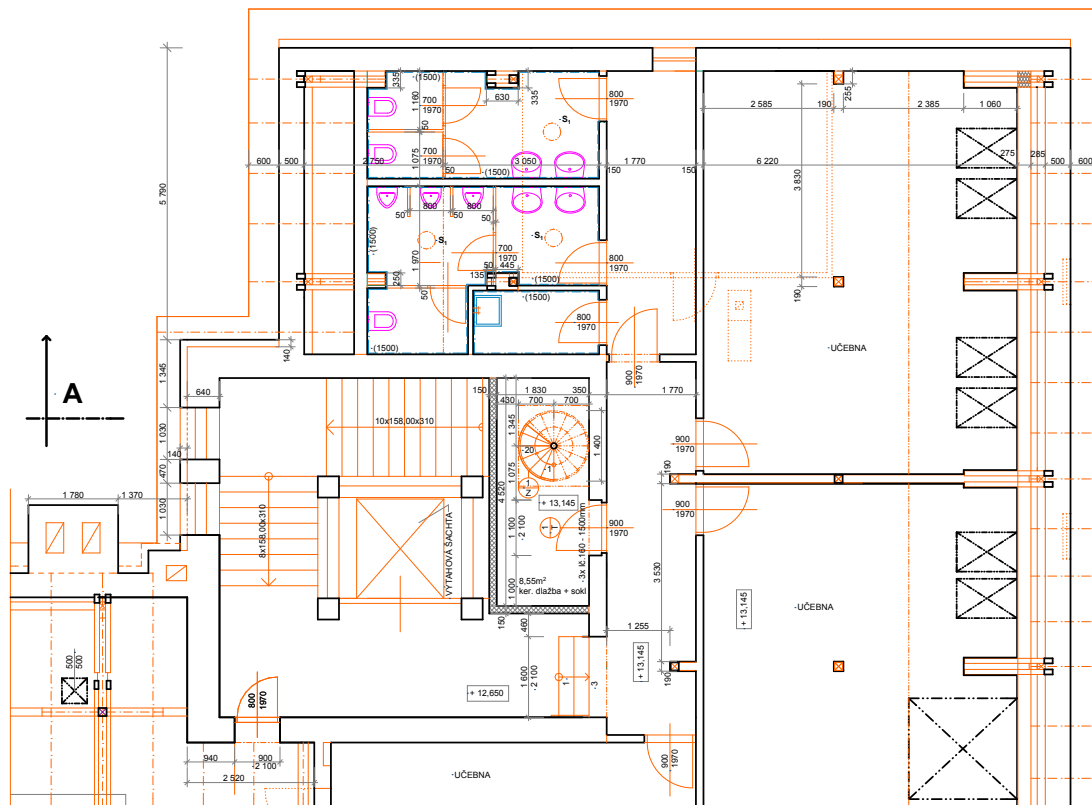
VÝPIS OCELOVÝCH NOSNÍKŮ

- lč.160 - dl.1500mm - 3ks
- lč.160 - dl.2100mm - 6ks
- lč.200 - dl.4900mm - 3ks/svařit k sobě/

LEGENDA MATERIÁLŮ

- STÁVAJÍCÍ KONSTRUKCE
- SÁDROKARTONOVÉ PŘÍČKY S IZOLACÍ ORSIL -PROTIPOŽÁRNÍ S ODOLNOSTÍ 30'
- ZDIVO Z TVÁRNIC YTONG NA ZDÍCI TMEL
- BETON PROSTÝ C 16/20
- ŽELEZOBETONOVÝ VĚNEC - BETON C 16/20 + VÝZTUŽ/4xR12 + třmínek E6 á 300mm/ - V₁ - 40mm -izolace minerální s větší tuhostí, věnec 260/200mm, V₂ - 300/200mm bez izolace
- VYBOURANÉ KONSTRUKCE

- keramická dlažba tl.10mm
tmel tl.6mm
cementový potěr tl.54mm
bet. mazanina tl.120mm se svař. sítí 4/100/100
polystyrén tl.70mm
stropní desky tl.90mm do I nosníků
omítka vápenocementová
- stávající strop
cementový potěr tl.30mm
PVC - přilepení
- PVC
MIRELON
cementový potěr tl.40mm
strop z ocelových nosníků + svař. síť 6x100x100 + beton C16/20
tep. izolace z polystyrénu tl.150mm - ukotveno ke stropu
omítka vápenocementová + tmel se sítíkou



A

- PVC
- MIRELON
- cementový potěr tl.40mm
- strop z ocelových nosníků + svař. síť 6x100x100 + beton C16/20
- omítka vápenocementová

ZMĚNA - 10.6.2015

ZODP. PROJEKTANT	VYPRACOVAL	KRESLIL	projektování staveb
ING.VÁCLAV ČECH	ING.VÁCLAV ČECH	ING.VÁCLAV ČECH	ING.VÁCLAV ČECH
SOŠNÁ 35/13, 74601 Opava			
ORJEDNATEL:			iČO: 43977642
Středná univerzita v Opavě, Na Rybníčku 626/1, Opava			
AKCE:	Modernizace infrastruktury objektu	DATUM	-10/2014
	Bezučovo nám. 13, Opava	ÚČEL	PROJEKT
	Astronomická observatoř	Č. ZAKÁZKY	-12/2014
		MĚŘÍTKO:	Č. VYKRESU
PŮDORYS 4.NP, ŘEZ A - A, SKLADBA STROPU		-1 : 50	-1