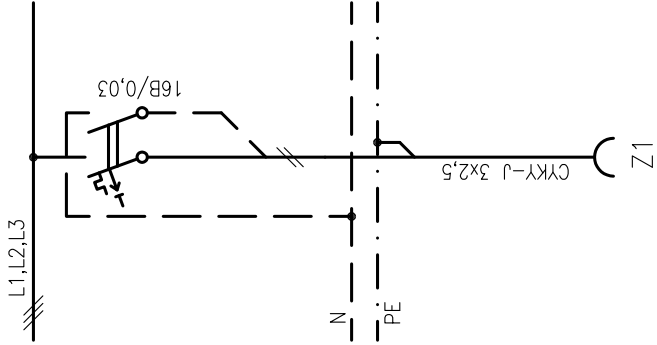
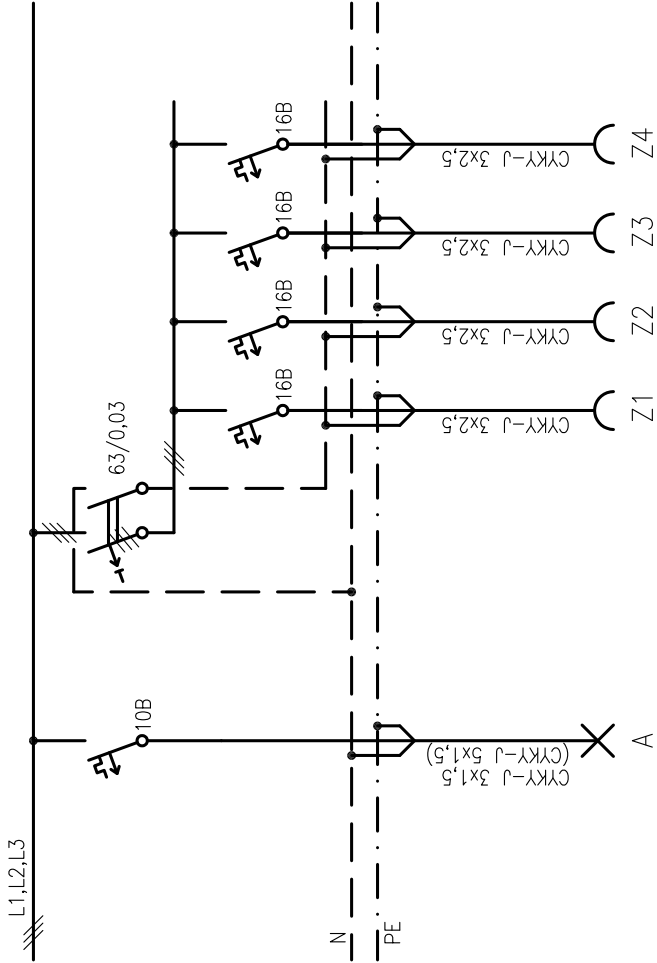


R11



R12



Revize:	REV_200410
Kresli:	Bohdan Sobotka, DiS.
Kontroloval:	Ing. Pavel Znamenáček
HIP:	Ing. arch. Libor Lacina
Místo stavby:	SLU, Na Rybníčku 626/1, 746 01 Opava
Investor:	SLU, Na Rybníčku 626/1, 746 01 Opava
Akce:	PROJEKT UNI SPACE V PROSTORU BUDOVY REKTORÁTU SLEZSKÉ UNIVERZITY V OPAVĚ
Část:	D.1.4.c - Zařízení silnoproudé a slaboproudé elektrotechniky
Schéma rozvaděčů 1.NP	
Část PD	D.1.4.c
Č. výkresu	E-01.03

IO Studio, s.r.o.	
Opletalova 16, Praha 1	
IČ: 28180275	
www.iostudio.cz	
Formát:	2A4
Datum:	04/2020
Stupeň:	DPS
Měřítko:	--- --